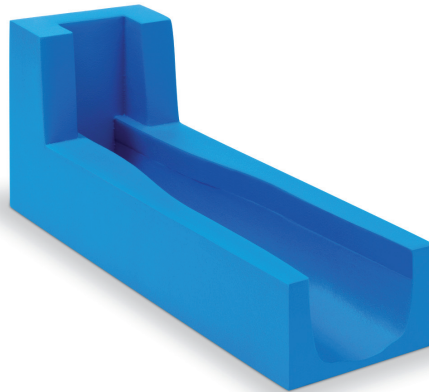


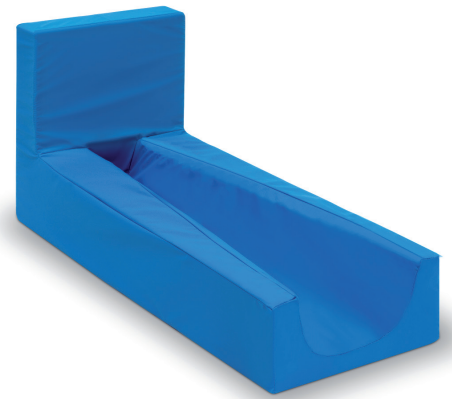
Beinschienen



Beinschiene 1
Polyurethan beschichtet
750x250x480mm



Beinschiene 2
Polyurethan beschichtet
750x250x330/145 mm



Beinschiene 2/2
mit Polyurethan-Bezug
750x300x350/135 mm

Einsatzgebiet

Beinschienen sind mit Polyurethan beschichtete (PU-med) oder mit Polyurethan-Hygienebezug versehene Beinauflagen, die zur Stützung, Positionierung bzw. Fixierung von Extremitäten dienen.

Besondere Produktmerkmale

- zur stützenden und stabilisierenden Positionierung
- hochelastisch
- faltenfrei (PU-med)
- flüssigkeitsabweisend
- hohe Atmungsaktivität
- keimdicht gegen Bakterien, Viren und Pilze (PU-Bezug)
- blut-, sekret- und urindicht (PU-Bezug)
- latex- und phthalatfrei
- für Allergiker geeignet

Technische Daten

Aufbau

- Eurofoam Classic

Oberfläche

- Polyurethan beschichtet oder
- Hygienebezug Ubicare
- handelsübliche Wasch- und Wischdesinfektion (nur Bezug waschbar; siehe Datenblatt Ubicare)



Erhältlich in den Farben

- PU-med: schwarz, blau, rot, grün, gelb
- Bezug Ubicare: blau



Artikelnummern

Beinschiene 1
3000045270 (PU-med)

Beinschiene 2
300003043 (PU-med)
300007513 (PU-Bezug)

Beinschiene 2/2 (Fußteil gerade)
3000008295 (PU-med)
300007663 (PU-Bezug)

CE RL 93/42/EWG Klasse 1